



Le bilan de competences

Ca sert a quoi ? C'est pour qui ? Ca se passe comment ? Ca dure combien de temps ?
Puis-je en beneficier ? Comment le financer ? Est-ce que ca marche vraiment ?...



Pour nous solliciter
01 55 12 95 07

France Energie Emploi



A France Energie Emploi, nous avons une longue expérience des bilans de compétences. Nous avons conçu ce guide car nous savons que vous vous posez de nombreuses questions.

A carrefour de la vie professionnelle et de la vie personnelle, savant mélange d'introspection et d'action, chaque parcours est singulier. Pas étonnant dans ces conditions que l'expérience du bilan de compétences semble parfois aureolée de mystère. Vous en avez entendu parler, mais vous vous demandez comment cela pourrait fonctionner avec vous ?

Généralement vous nous interrogez sur les modalités et la durée, le financement, les aspects pratiques. Mais vous nous demandez aussi de quelle disponibilité et de quel degré d'investissement vous devrez faire preuve. Sans compter que vous avez besoin dans le même temps d'évaluer notre savoir faire ! Ces questions sont légitimes. Nous vous encourageons à être ambitieux(se) quant à vos attentes.

En réalité, si les parcours sont uniques, nos méthodologies, elles, sont sûres et nos résultats éprouvés. Le dispositif et les ressources que nous mettons à votre disposition répondent à une haute exigence de performance, de fiabilité, et sont constamment vérifiées, dans un souci d'amélioration continue.

Nous vous remettons ce guide afin que vous disposiez de la plupart des informations utiles avant de vous engager. Chaque bilan de compétences débute par un entretien, au cours duquel nous préciserons avec vous les contours de l'accompagnement personnalisé dont vous bénéficierez. Nous vous encourageons à nous faire part de vos doutes et de vos attentes, à nous poser toutes les questions que vous souhaitez, et à co-construire lors de cet entretien le programme qui vous sera le plus favorable.



Page 4	Une prestation strictement encadree
Pages 5-7	Dans quel(s) but(s) effectuer un bilan de competences ?
Page 8	A qui s'adresse le bilan de competences de France Energie Emploi ?
Page 9	Y a-t-il un pre-requis pour pouvoir effectuer un bilan de competences ?
Page 10	Vous etes en situation de handicap
Page 11	Quelques reperes
Page 12-18	Programme-type
Page 19	Methodes et outils
Page 20	Accompagnement-type
Page 21	Des modules adaptes a votre profil et a vos besoins
Page 22	Nos moyens logistiques
Page 23	Nos locaux
Page 24-26	Le financement de votre bilan de competences
Page 27	Conditions tarifaires
Page 28	La confidentialite
Page 29-32	Qui sommes-nous ?
Page 33-34	Nos references
Page 35	Nos partenaires
Page 36	Nos champs de competences
Page 37	Pourquoi nous choisir ?
Page 38	Nos indicateurs de performance
Page 39-41	Ou sommes-nous ?
Page 42	Annexe



Une prestation strictement encadree

Contrairement a certaines idee recues, le dispositif du bilan de competences n'est pas une simple prestation.

Le bilan de competences est regi depuis 1991 par le Code du travail, il est encadre par plusieurs textes juridiques visant a proteger le beneficiaire, a normaliser la qualite et a assurer la personnalisation du service rendu.

A France Energie Emploi, nous avons structure nos accompagnements, de telle sorte qu'ils respectent scrupuleusement le cadre prevu par la legislation. Les informations relatives a ce cadre sont incluses a la convention de prestation. En resume ces normes prevoient :

- > Un accompagnement exclusivement **individuel**
- > Une **information** complete sur le dispositif
- > La **personnalisation** du programme selon votre besoin
- > La verification au prealable de **l'adequation entre vos attentes et le dispositif**
- > La **confidentialite** de nos echanges et de nos conclusions
- > L'assurance de votre **liberte** et de votre **volonte personnelle** dans cette demarche
- > La **duree** et la **methodologie** de notre accompagnement (24 heures, organise en 3 phases, repartition sur 2 a 4 mois)
- > L'obligation pout notre centre de bilans de competences de se soumettre a differents controles
 - Procedure d'**habilitation** par les Opcos
 - **Certification qualite** des prestations et conditions d'exercice
 - **Qualification des consultants** affectes a la conduite des bilans de competences
- > Le respect des normes juridiques specifiques en vigueur pour nos **devis et conventions**

Outre le respect des normes et obligations prevues, a France Energie Emploi nous vous accompagnons toujours dans vos **demarches administratives** afin de vous garantir d'obtenir le **financement de votre bilan de competences**.



Dans quel(s) but(s) effectuer un bilan de competences ?

Elaborer un projet realiste et realisable

- > Pour **faire le point** sur son parcours professionnel.
- > Pour **donner un nouveau sens** a son activite professionnelle.
- > Pour **analyser ses aptitudes, ses competences** personnelles et professionnelles, **ses motivations**.
- > Pour **reperer ses potentiels** et ses competences pas ou peu utilisees, ses motivations, ses valeurs, et ses centres d'interet.
- > Pour identifier et mieux **valoriser ses savoir-faire**.
- > Pour anticiper, **initier un changement**.
- > Pour **etre soutenu dans une demarche de transformation** de sa vie professionnelle.
- > Pour **faire le point** sur ses competences professionnelles et personnelles.
- > Dans le cadre d'un **reclassement**.
- > Pour **dynamiser** sa carriere.
- > Pour **maitriser** son evolution de carriere.
- > Pour **definir une strategie** d'evolution professionnelle.
- > En cas de volonte de **repositionnement interne ou externe**.
- > Pour **definir ou valider un projet** professionnel.



Dans quel(s) but(s) effectuer un bilan de competences ?

Elaborer un projet realiste et realisable
(suite)

- > Pour valider une **reorientation professionnelle**.
- > Pour valider un projet de **reconversion professionnelle**.
- > Pour **rebondir apres un handicap** apparu au cours de sa carriere.
- > Pour faire le point sur ses possibilites en **cas d'accident ou de maladie professionnelle**.
- > Avant d'envisager un **projet de formation**.
- > Avant d'envisager une demarche de **validation des acquis de l'experience** (VAE).
- > Pour **devenir consultant independant**, pour reflechir a une **creation d'entreprise**.



Dans quel(s) but(s) effectuer un bilan de competences ?

Un projet, des projets,...

On entend par projet professionnel un poste, un metier ou une fonction en coherence avec vos aspirations et vos competences, qui constitue un objectif realiste et realisable, ayant fait l'objet d'un plan d'action strategique, base sur des recherches documentaires et des enquetes de terrain, laissant apparaitre vos atouts et les axes que vous devrez developper. Un projet professionnel se traduit par une action qui vous mene concretement vers une nouvelle situation professionnelle.



A qui s'adresse le bilan de competences de France Energie Emploi ?

France Energie Emploi est habilité à accompagner tous types de publics, ayant la volonté d'élaborer un projet professionnel, et ce quel que soit leur statut professionnel :

- > Ouvrier, Employé, Agent de maîtrise, Cadre, Cadre supérieur
- > Salarie, Non salarie
- > Demandeur d'emploi
- > Tous types de secteur économique
- > Tous types de niveaux d'étude
- > A partir de 5 ans d'expérience professionnelle



Y a-t-il un pre-requis pour pouvoir effectuer un bilan de competences ?

Aucun pre-requis n'est necessaire pour effectuer un bilan de competences.
Les seules conditions de la bonne realisation du bilan de competences sont :

- > La **libre volonte** dans votre demarche
- > Votre **disponibilite** (16 heures d'entretien et 8 heures de recherches personnelles au minimum).

Si vous pensez rencontrer une difficulte pour envisager d'effectuer un bilan de competences, **n'hesitez pas a nous consulter.**

- Langue francaise mal maitrisee
- Manque de disponibilites
- Probleme de financement
- En situation de handicap
- Autre,...



Vous êtes en situation de handicap ?

Accompagnement

Quel que soit votre handicap, nous nous attachons à proposer les mêmes accompagnements pour tous les bilans de compétences, afin de lutter contre toutes formes de discrimination.

Vous nous faites part de votre difficulté, nous faisons notre possible pour adapter les modalités de notre accompagnement à vos besoins. Nous vous proposerons une solution pratique adaptée en cas de handicap lié à l'ouïe, la vue, la motricité, la gestion du temps, etc. (par exemple, location de téléagrandisseur, logiciel de synthèse vocale, clavier spécifique, supports ergonomiques, adaptation du temps des entretiens et de la durée du bilan de compétences...)

Votre consultant vous aidera à élaborer un projet conforme à vos capacités ou vos handicaps. Vous serez aidé dans vos recherches via portails spécifiques.

Financement et mesures de compensation du handicap

Consultez

<https://www.monparcourshandicap.gouv.fr/formation-professionnelle/le-financement-des-formations>

<https://travail-emploi.gouv.fr/emploi-et-insertion/emploi-et-handicap/emploi-accompagne>

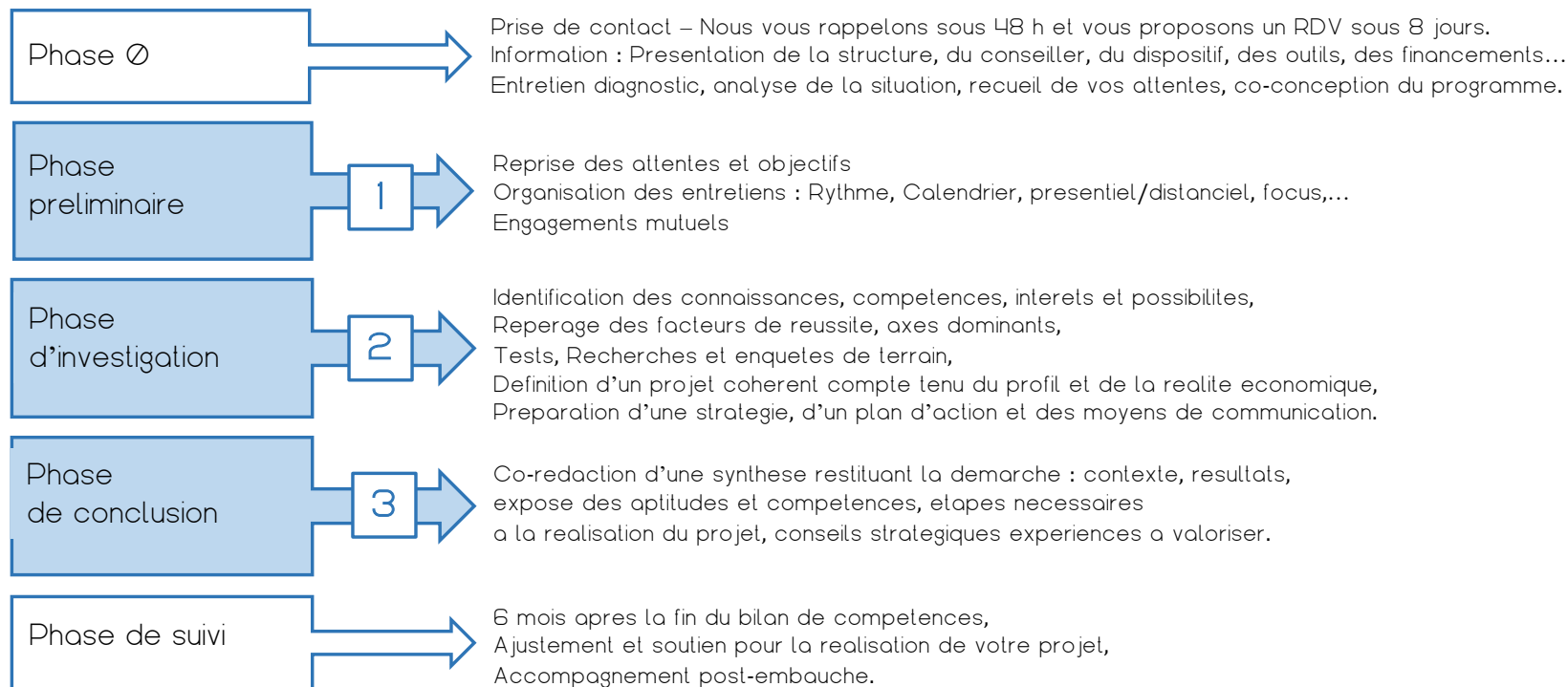
Accès handicapés

L'immeuble est aux dernières normes de sécurité et d'accessibilité. Vous pouvez accéder à nos locaux soit par l'accès piétons soit par l'accès parking souterrain (accès réservé aux publics porteurs de handicap). Si une aide humaine est nécessaire, vous pouvez la demander par un interphone.

Réseau associatif, national et local

Notre référent handicap est à votre écoute pour vous orienter parmi notre réseau de partenaires.

Notre accompagnement s'organise selon **3 phases** et un **suivi post-bilan**





Prise de contact
 Information : Presentation de la structure, du conseiller, du dispositif, des outils, des financements...
 Entretien diagnostic, analyse de la situation, recueil de vos attentes, co-conception du programme.

Entretien-Decouverte

Notre accompagnement debute par un rendez-vous gratuit et sans engagement de votre part ;

Notre objectif lors de ce rendez-vous ? Vous informer, vous donner tous les elements necessaires avant votre prise de decision. Nous vous recevons en nos locaux. Durant cet entretien, qui dure de 0h45 a 1h30, nous vous presentons notre centre, notre philosophie, les contours du dispositif, et vous nous faites part de vos attentes et de vos motivations pour entamer cette demarche.

Nous reflechissons ensemble au **programme d'entretiens** et aux outils qui vous seraient les plus favorables. Nous vous presentons le **livret de progression** qui vous accompagnera tout au long de l'accompagnement. Nous faisons le point sur **les modalites et le financement** dont vous pouvez beneficier.

Nous vous remettons une **plaquette de presentation**.

Vous rencontrez **le (la) consultant (e) qui vous accompagnera tout au long de votre bilan de competences**. Cela vous permet d'avoir un apercu des seances de travail que vous menerez ensemble.



Phase 0



Prise de contact

Information : Presentation de la structure, du conseiller, du dispositif, des outils, des financements...

Entretien diagnostic, analyse de la situation, recueil de vos attentes, co-conception du programme.

(suite)

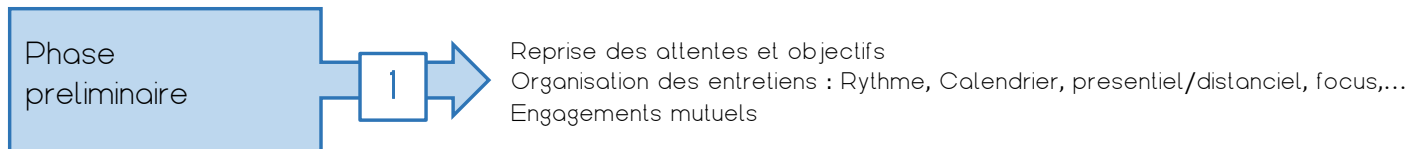
Documents contractuels

Nous vous remettons nos différents engagements contractuels et déontologiques :

- Convention à signer
- Charte qualité France Energie Emploi
- Charte d'engagement spécifique aux prestations d'accompagnement au projet professionnel et de bilans de compétences
- Cadre juridique du bilan de compétences
- Conditions générales de vente
- Règlement intérieur

Inscription CPF ou autre financement

Si vous le souhaitez, nous vous aidons à [compléter votre demande de prise en charge financière](#).



Au cours de cette première séance, nous réalisons ensemble un **entretien-diagnostic**, nous vous aidons à **préciser vos attentes** afin **d'adapter votre programme** à vos besoins spécifiques et de vous **proposer les outils** les plus performants.

Une fiche-resume de cet entretien est établie.

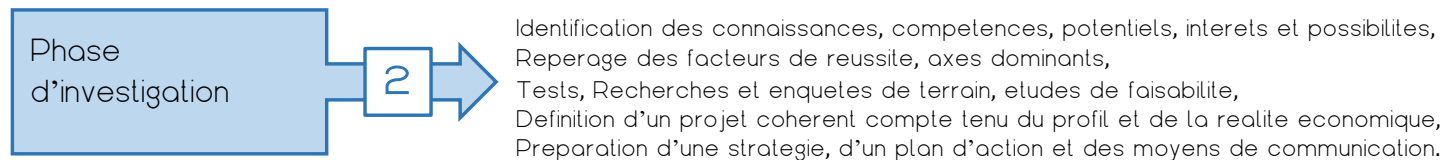
Votre conseiller vous remet un **livret de progression** contenant les outils méthodologiques et supports de réflexion les plus adaptés à vos objectifs.

Lors du premier entretien, vous **précisez le calendrier des séances** à venir et établissez conjointement avec votre conseiller un planning prévisionnel de 8 à 12 séances de travail, selon vos disponibilités. Au total vous bénéficierez de **16 heures d'entretien en face à face** et devrez consacrer au minimum **8 heures à des recherches personnelles**.

Ensemble avec votre conseiller, vous formalisez votre **volonté d'engagement** concernant les entretiens, recherches et enquêtes que vous aurez à mener durant le bilan de compétences.

Votre conseiller vous donne ses **coordonnées email et téléphone** pour faciliter vos échanges.

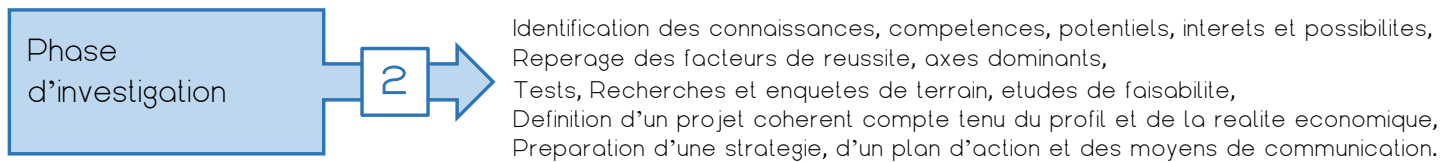
Le bilan de compétences peut débuter.



La première étape des investigations vise à définir ce qui vous distingue, en termes de compétences et de potentiels, mais aussi en termes de motivations et de valeurs. Cette étape comprend des tests psychométriques sélectionnés pour leurs intérêts dans la sphère du travail, afin de vous fournir une vision objective de **votre profil professionnel** . Dans certains cas, il est possible de revenir sur un ou plusieurs **événements de votre histoire professionnelle** méritant d'être analysés.

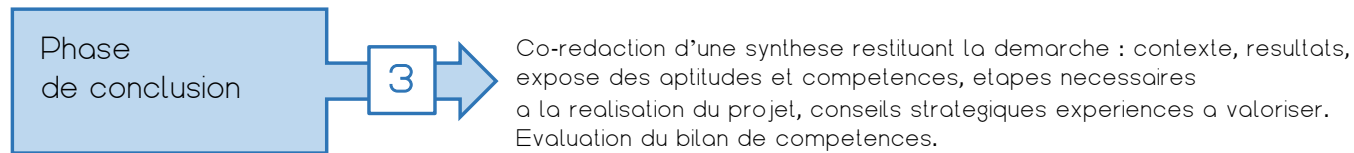
La deuxième étape des investigations est consacrée à l'élaboration d'un **projet professionnel réaliste et réalisable** . Souvent, à ce stade, un ou plusieurs projets émergent spontanément. Dans le cas contraire, notre expérience et nos méthodologies vous aideront dans cette étape.

Durant la troisième étape des investigations, vous serez amené (e) à préciser votre projet en le validant sur le terrain : **réseau, interlocuteurs experts, documentation, enquête métier, contexte socioéconomique** etc. Cette étape requiert un véritable investissement personnel et conditionne la réussite de votre bilan de compétences. Nous vous accompagnons dans cette étape en vous préparant à vos démarches. Grâce aux résultats obtenus sur le terrain, nous définissons ensemble la meilleure stratégie pour réussir dans votre projet.



(suite)

La quatrieme partie des investigations est consacree a la **mise en œuvre** de votre projet : mobilite interne, recherche d'emploi, recherche de formation, creation d'entreprise, etc. Lors de cette etape, vous vous aidons dans la realisation des outils de communication qui vous sont utiles pour realiser votre projet : **CV, lettre, preparation a un entretien, pitch, reseau, dossier de motivation pour une formation...**



La derniere phase du bilan de competences est consacree a l'elaboration d'une **synthese** retracant les etapes ayant conduit a votre prise de decision, et a l'integration de vos observations dans ce document.

C'est l'occasion de revenir sur le **plan d'action restant a accomplir** et de fixer les principaux reperes d'une **feuille de route**.

Vous et votre consultant completez et signez conjointement votre **attestation de presence**.

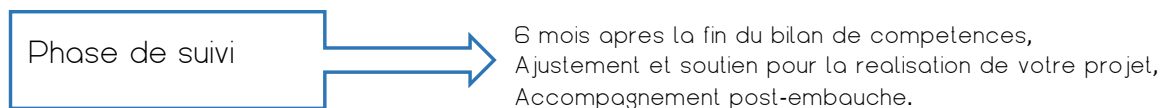
Ensemble vous convenez d'une date previsionnelle pour **faire le point 6 mois plus tard**.

A l'issue du bilan de competences, vous **evaluez votre degre de satisfaction** par rapport a la qualite de l'accompagnement dont vous avez beneficie, au moyen d'un questionnaire en ligne que vous vous adressons.

***IMPORTANT** : Le beneficiaire et le conseiller sont les seuls detenteurs de la synthese du bilan de competences. Le conseiller est tenu au secret professionnel. En aucun cas les informations sont adressees a une tierce personne, employeur ou autre. Seul le beneficiaire peut s'il le souhaite, transmettre des informations a une tierce personne.*



Programme type



A la date prevue lors de la phase de conclusion de votre bilan de competences, vous ferez le point avec votre conseiller, qui vous aidera a ajuster votre projet si celui-ci n'a pas encore abouti, ou si vous ressentez le besoin d'etre aidee dans vos nouvelles missions.

Chaque annee par la suite, vous serez sollicite (e. afin de nous informer des changements intervenus dans votre carriere professionnelle.

Modalites du parcours

France Energie Emploi propose un **parcours sur mesure**. Les methodes et outils sont choisis en fonction de votre situation, de vos besoins, du projet envisage. Apres avoir **precise avec vous les objectifs** de votre bilan de competences, votre conseiller selectionnera avec vous les outils les plus adaptes a votre cas personnel.

- > Conduite **d'entretiens individuels** visant a faire emerger les elements differenciants
- > Passation de **tests psychometriques** et echanges autour de leur restitution : IRMR, QVP, EAE-T (interets professionnels, valeurs, personnalite, aptitudes, profils professionnels)
- > Remise d'un **livret de progression personnalise** contenant divers supports methodologiques et modeles d'analyse, afin de soutenir vos pistes de reflexion.
- > **Formation, documentation**, sites Internet specialises, videos professionnelles : Methodologie de recherches, methodologie d'enquetes professionnelles, documentation specifique (metiers, recherche d'emploi, VAE, creation d'entreprise,...), reseaux, reseaux sociaux, presse generaliste et economique,...
- > **5 bureaux fermes** assurant la confidentialite, **1 salle de reunion, des espaces de travail equipes** d'ordinateurs, imprimantes, postes telephoniques, salles de recherches a votre disposition durant l'accompagnement, sur demande, en dehors des temps de rendez-vous.



		Semaine	
Prise de contact Expression des besoins, Information sur le dispositif ; Presentation du consultant et du centre de bilan de competences ;	Entretien sans engagement		0h45 - 1h30 (offert)
Entretien préliminaire Presentation des besoins, objectifs et engagement du salarie, Analyse partagee de la situation, co-construction du programme, Organisation personnalisée du bilan de competences, Etablissement du calendrier des seances, Contractualisation de l'engagement du salarie et des parties (prestataire, organisme paritaire ou employeur).	Entretien	S 1	1 h
2eme phase : Investigation (a repartir dans le planning selon le rythme du beneficiaire) Connaissance de soi et de ses aspirations, Analyse approfondie de la situation actuelle et des attentes du salarie, Etude du parcours professionnel et extra-professionnel, Mise en evidence du portefeuille de competences en termes de savoir-faire, connaissances et caracteristiques personnelles, Synthese des competences, des elements dominants, des facteurs de reussite, Definition des axes dominants parmi les motivations, valeurs et interets du beneficiaire, a partir des entretiens et des resultats aux questionnaires et tests, Reperage des axes d'orientation, Definition des pistes professionnelles, Elaboration d'un ou plusieurs projets, Recherche documentaire en fonction des projets : fiches metiers, secteurs d'activites, sites internet sur metiers, formation (modules et organismes), demarche V.A.E. portage salarial, creation d'entreprise, etc., Recherches de terrain et enquetes metier, Etude de faisabilite du projet par la confrontation a la realite du monde du travail Mise en œuvre du projet	Entretien	S 2	2 h
	Entretien Tests passation	S 3	1 h 1 h
	Tests- resultats Entretien	S 4	1 h 1 h
	Entretien	S 5	2 h
	Recherches personnelles	S 6-7	2 h
	Entretien	S 8	2 h
	Recherches personnelles	S 9-10	2 h
	Entretien	S 11	2 h
	Recherches personnelles	S 12-13	2 h
	Entretien	S 14	2 h
Recherches personnelles	S 15-16	2 h	
3eme phase : Finalisation du projet et Conclusion Definition du plan d'action concret a mettre en œuvre pour atteindre les objectifs retenus. Restitution du document de synthese : remise, commentaire et finalisation en accord avec le beneficiaire	Entretien	S 17	1 h
Après Entretien de suivi 6 mois apres la phase de conclusion (periode a confirmer lors de l'entretien precedent)	Entretien de suivi	S 43	1-2h (offert)
			24



Des modules adaptés à votre profil et à vos besoins

Parcours à la carte

Bien me connaître et faire le point sur mes motivations
Elaborer une stratégie pour évoluer dans mon entreprise
Valider un projet d'évolution professionnelle
Valider un projet de création d'entreprise
Valider un projet de formation
Rechercher mon premier emploi
Identifier et valoriser mes compétences
Valoriser mon travail pour progresser dans mon entreprise
Valoriser mon image
Adapter ma communication pour convaincre
Construire ma recherche d'emploi en mode projet
Réaliser un CV performant
Rédiger une lettre de motivation efficace

Me présenter sur les réseaux sociaux professionnels
Préparer ma candidature pour une offre d'emploi
Créer et développer un réseau dans une recherche d'emploi
Réussir mon entretien d'embauche
Préparer un dossier de motivation pour une formation
Rebondir après un problème de santé
Soutien psychologique, rebondir après un burn-out
Consultation souffrance au travail
Gestion du stress au travail



Un acces pratique et facile pour les parisiens et franciliens

France Energie Emploi est situee en proche peripherie parisienne, au pied de la station Val de Fontenay, desservie par les RER A et E, et par une care centrale de bus RATP. Les locaux sont situes a 15 mn de Paris centre (Chatelet, Saint-Lazare) et 10 mn e »z Gares du Nord (Magenta) et de Lyon.

Quel que soit le lieu de residence ou de travail des beneficiaires concernes, ils peuvent ainsi profiter, en peu de temps, d'excellentes conditions d'accueil.

Au plan materiel

Les beneficiaires disposent de conditions particulierement propices a une demarche professionnelle.

France Energie Emploi met a disposition **5 bureaux fermes** assurant la confidentialite pour la tenue des entretiens individuels.

En outre France Energie Emploi dispose d' **1 salle de reunion**.

Enfin, France Energie Emploi propose, sur reservation prealable, **l'usage de plusieurs bureaux equipes**, individuels ou partages a deux. Les bureaux sont equipes de :

Telephone, Ordinateur equipe Internet et pack office, Imprimante, photocopieur, liaison wi-fi, centre de documentation en libre acces, envoi de courrier, fontaine a eau fraiche, boissons chaudes, acces rapide a un centre commercial a 5mn a pied, notamment pour les repas.



Nos locaux





A Je travaille => Je cumule des DROITS

DROITS = FINANCEMENT POSSIBLE

- Soit Mobilisation simple du [compte CPF](#)
- Soit Mobilisation [sur dossier aupres de mon Opco de reference \(eventuellement via mon employeur\)](#)

France Energie Emploi est habilité à recevoir directement le paiement de votre accompagnement par les organismes collecteurs tel que le CPF ou les Opco (par l'intermédiaire de votre employeur lorsque celui-ci fait l'avance des fonds).

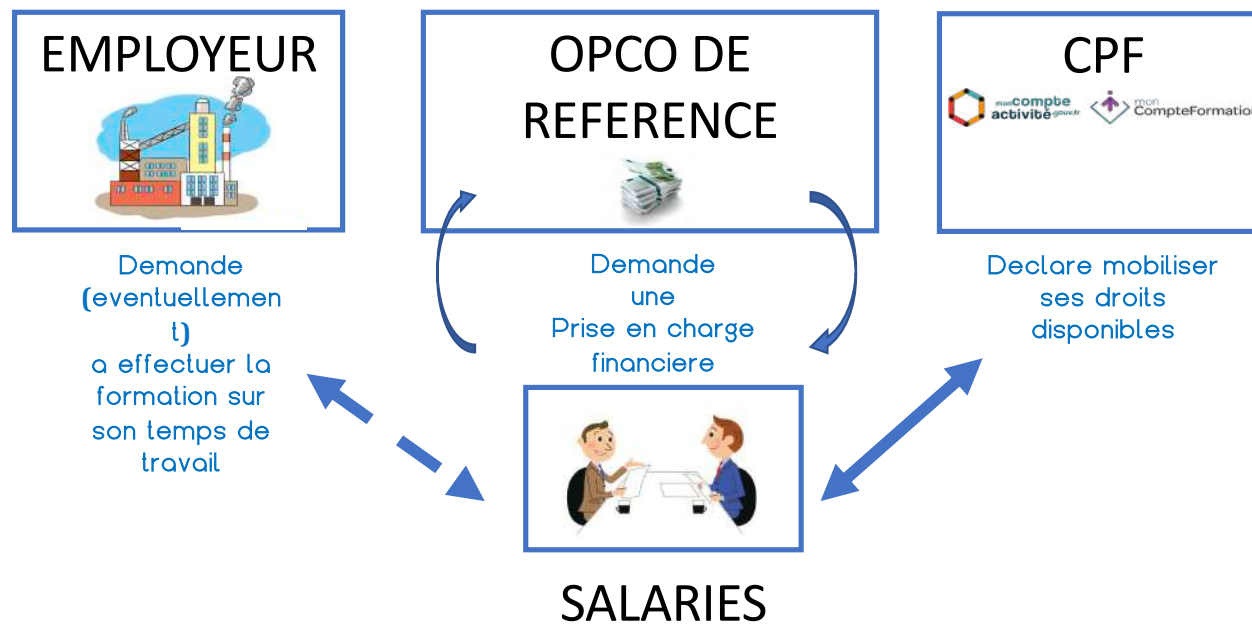
Pour vous, [la prise en charge est integrale](#) à la seule condition que vous ayez cumulé des [droits suffisants](#).

France Energie Emploi vous conseille pour choisir le meilleur mode de financement selon votre situation. Nous vous accompagnons dans les démarches administratives pour constituer votre demande de financement.

Si vous n'êtes éligible à aucun financement, par exemple si vous êtes étudiant (accompagnement dans le cadre de votre orientation professionnelle, recherche de stage, stratégie de recherche de 1^{er} emploi,...) ou Salarie ne remplissant pas les conditions requises par les organismes financeurs (carrière courte, épuisement de votre CPF, travail à l'étranger, expérience non reconnue ou non déclarée) ou encore travailleur non salarié,...

France Energie Emploi reste à votre disposition pour étudier d'autres possibilités d'accompagnement ou de financement et mettre son expérience à votre service à des tarifs étudiés, au titre de la solidarité, et avec des facilités de paiement.

B J'ai besoin d'une formation ou d'un accompagnement => Je demande son **FINANCEMENT**



Opcos : Operateur de Competences, organisme designe par l'Etat ayant pour mission (entre autres) de financer les formations.



(Suite)

1/ Je recherche l'état de [MES DROITS SUR MONCOMPTEFORMATION.GOUV](#)

2/ Je choisis mon [ORGANISME DE FORMATION HABILITE](#) qui me fournit un [DEVIS/PROGRAMME](#)

3-1/ A partir du lien hypertexte fourni par France Energie Emploi, je declare mon souhait de [MOBILISER MES DROITS SUR MONCOMPTEFORMATION.GOUV](#). (non accessible aux salaries de la Fonction publique)

Je peux debuter mon bilan de competences [IMMEDIATEMENT](#).

3-2/ Je demande a [MON EMPLOYEUR DE FINANCER MON BILAN DE COMPETENCES](#).

Celui-ci signe le devis fourni par France Energie Emploi. Je peux debuter mon bilan de competences [IMMEDIATEMENT](#).

3-3/ Je demande a [POLE EMPLOI DE FINANCER MON BILAN DE COMPETENCES](#).

Celui-ci signe le devis dematerialise transmis par France Energie Emploi.

Je peux debuter mon bilan de competences lorsque Pole Emploi valide le devis (en moyenne 1 mois).

3-4/ Je recherche [MON OPCA/OPCO DE REFERENCE](#) et [SES MODALITES DE FINANCEMENT](#), je fais une [DEMANDE DE PRISE EN CHARGE](#),

je debute mon bilan de competences lorsque je recois [MON ACCORD DE PRISE EN CHARGE](#).



LE COUT D'UN BILAN DE COMPETENCES EST DE :

- ❑ 2200 euros EN PRESENTIEL

- ❑ 1100 euros A DISTANCE

- ❑ 1800 euros MIXTE PRESENTIEL/DISTANCIEL

Notre association met la solidarite au cœur de ses valeurs.

Nous prenons en consideration vos besoins et vos possibilites, y compris en termes de financement.

France Energie Emploi reste a votre disposition pour etudier d'autres possibilites d'accompagnement ou de financement et mettre son experience a votre service a des tarifs etudies, au titre de la solidarite, et avec des facilites de paiement.



IMPORTANT

Le dispositif prévoit une parfaite confidentialite des echanges.

Vous n'etes pas tenu(e) **d'informer votre employeur** de votre demarche.

Si vous optez pour le financement dans le cadre du CPF, et que vous effectuez votre bilan de competences en dehors de vos heures de travail, votre employeur n'en sera en aucun cas informe.



Qui sommes nous ?

Depuis 25 ans,

Une **petite structure associative a taille humaine** au savoir-faire reconnu, choisie par un grand nombre de beneficiaires et d'entreprise d'envergure locale, nationale, et internationale.

Une equipe de **conseillers qualifies**, psychologues du travail et consultants diplomes, pour vous accompagner dans un travail de reflexion sur votre projet professionnel et favoriser votre reussite et vos projets d'evolution.

Un accompagnement attentionne **soucieux de votre specificite**, vos atouts, vos freins, pour vous aider a elaborer un projet personnalise, conforme a vos motivations profondes et aux realites du terrain economique.

Une **methodologie et des outils a la carte** pour valoriser vos competences personnelles et professionnelles, et vous soutenir dans vos prises de decision.

Une expertise du management des risques psychosociaux et de la **prevention du burn-out** par le coaching individuel ou collectif et par la mediation.

La garantie du **secret professionnel**, dans le plus pur respect du code deontologique et d'une **charte de qualite et de confidentialite**.

Une accueil reactif et une ecoute active des le premier contact, pour vous informer et vous guider dans votre demarche ; un **premier entretien gratuit et sans engagement** pour definir vos objectifs.

Un **agrement Centre de formation professionnelle** et une **habilitation Centre de bilans de competences** (Fongecif et Opcas), renouvele grace a la pertinence et a la fiabilite de nos methodes pour vous garantir un **financement integral**.

Des **locaux confortables**, 5 bureaux fermes et une 1 salle de reunion, idealement situes **au pied s'une station de la RATP**.



Qui sommes nous ?

Notre savoir-faire

Depuis **25 ans**, une équipe de **conseillers qualifiés**, **Psychologues du travail** et **Consultants** diplômés, vous **accompagnent** dans un **travail de réflexion** sur votre **projet professionnel** et favorisent votre réussite **et vos projets d'évolution**. France Energie Emploi est une association loi 1901.

Nos garanties

Un accompagnement **attentionné** soucieux de **vos spécificités, vos atouts, vos freins**, pour vous aider à élaborer un **projet personnalisé**, conforme à vos **motivations profondes** et aux réalités du **terrain économique**.

Une **methodologie** et des **outils personnalisés** pour **valoriser** vos **compétences personnelles et professionnelles**, et vous soutenir dans vos **prises de décision**.

Un **accueil réactif** et une **écoute active** dès le premier contact, pour vous informer et vous guider dans votre démarche ; un premier entretien **gratuit et sans engagement** pour définir vos objectifs.

Des **consultants experts** : qualifiés dans les métiers de l'accompagnement personnel (psychologue, psychologue du travail, coach certifié, conseiller diplômé en conduite de bilans de compétences...) **et** ayant une expérience significative dans des fonctions opérationnelles en entreprise.



Qui sommes nous ?

Nos garanties (suite)

Un suivi par un **consultant unique**, tout au long de l'accompagnement

Une expertise du management des **risques psychosociaux** et de la prevention du **burnout** par le **coaching** individuel ou collectif et par la **mediation**.

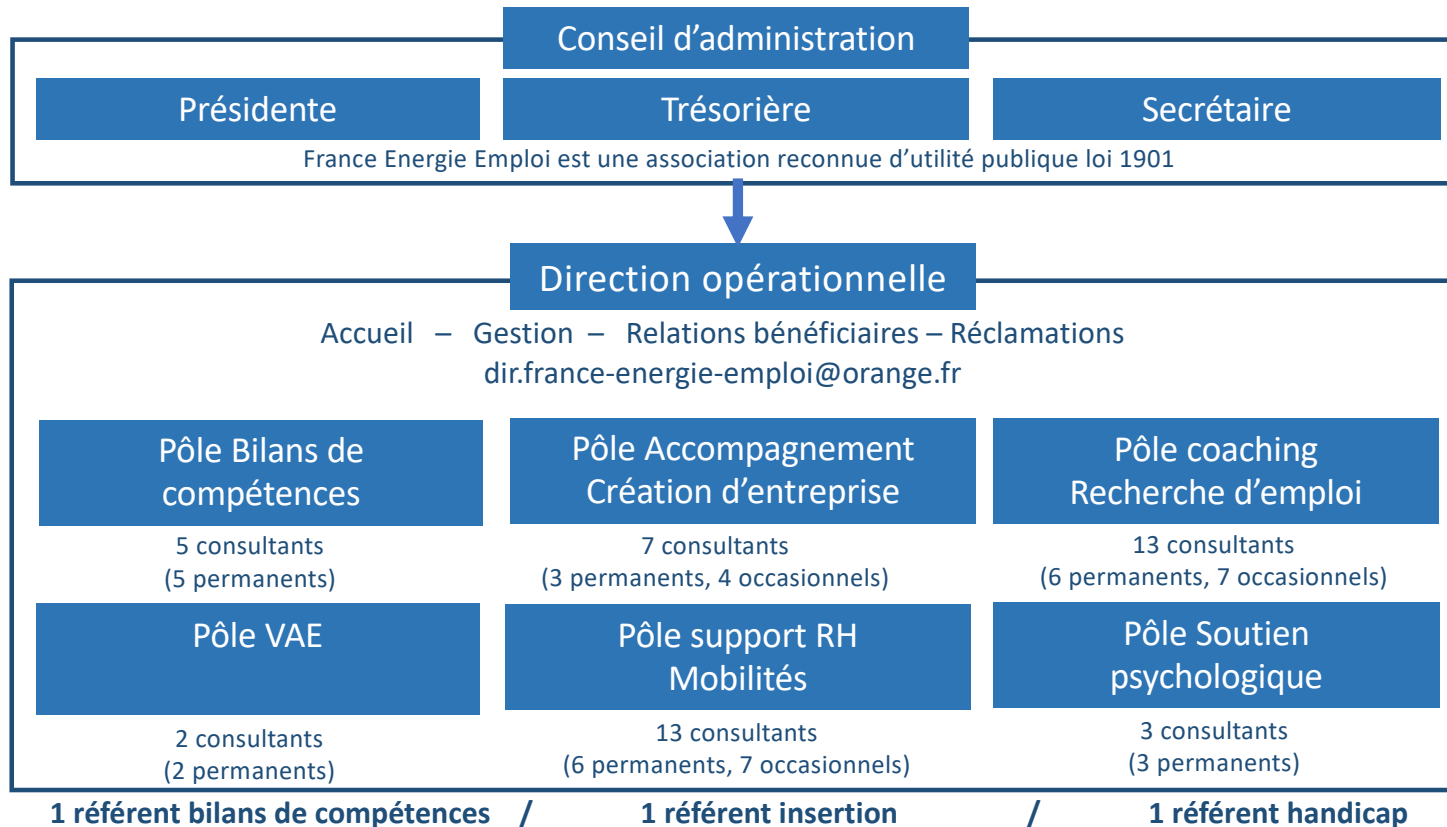
La garantie du **secret professionnel**, dans le plus pur respect d'un **code deontologique** et d'une **charte de qualite** et de confidentialite.

Des habilitations reconnues et renouvelées grace a la **pertinence** et a la **fiabilite** de nos methodes, pour vous garantir un **un prise en charge integrale** par les fonds mutualises de la formation professionnelle.

- Un agrement **Centre de formation professionnelle**
- une habilitation **Centre de bilans de competences** (Opcos, CPF, France Competences),
- une habilitation **Centre d'évaluation CLEA**,
- une **labellisation**  **DataDock** (prochainement **Qualiopi**),

Des prestations toutes **integralement financables** par le **CPF**, les **OPCOS**, ou par l'entreprise dans le cadre des **plans de developpement des competences**

Organigramme France Energie Emploi





France Energie Emploi est un acteur reconnu dans le metier de l'accompagnement et du conseil.

Agreee par toutes les Opcos :

OPCO **AFDAS** (Culture, Medias, Loisirs, Sport) ; OPCO **ATLAS** (Services financiers, Conseil) ; OPCO COHESION SOCIALE ; OPCO **AKTO** (Entreprises a forte densite de main d'œuvre) ; OPCO **OCAPIAT** (Agriculture, Peche, Agroalimentaire) ; **OPCO 2I** (Interindustriel) ; OPCO **CONSTRUCTION** ; OPCO **MOBILITES** (Transport) ; OPCO **ENTREPRISES DE PROXIMITE** ; OPCO **SANTE** ; OPCO **COMMERCE**.

Prestataire pour la Fonction publique d'Etat et la Fonction publique territoriale :

CCIP, CONSEIL GENERAL DU VAL DE MARNE, MAIRIES DU VAL DE MARNE, MAIRIE DE PARIS, MINISTERE DE LA CULTURE ET DE LA COMMUNICATION, MINISTERE DE LA DEFENSE, MINISTERE DE L'INTERIEUR, ASSURANCE MALADIE, POLE EMPLOI, URSSAF,...

Prestataire pour des entreprises et associations du bassin d'emploi local et national :

ALBAN MULLER, ALTIS, ASSOC. JEAN COTXET, AXOS, B-BRAUN MEDICAL, BANQUE DELUBAC, **BOUYGUES**, CAB. HOGAN & HARTSON, CENTRE MEDICAL COSEM, CENTURY 21, CLINIQUE GASTON METIVET, COURTEILLE, DECOR-ISOLATION, DIVERSEY, **EMMAUS**, EPHAD INTERCOM. FONTENAY S/BOIS, EUROPAC, GMC, **HUMANIS**, LAB. CENEXI, LAB. COTOPLAST, LAB. VWR, LANZANI, LDA LOUIS DREYFUS ARM., **NOVALIS-TAITBOUT**, PHONE REGIE, **PITNEY BOWES**, **PWC PRICE WATERHOUSE COOPERS**, **SIEMENS**, SIGMA-ALDRICH CHIMIE, SOGEP, TRANSAVIA, **UNITED BISCUIT**, **VALEO**, VAILLANT, VEOLIA

Prestataires pour les Ecoles et Universites

PARIS 4-SORBONNE, PARIS 12 UPEC, ESC DIJON-BOURGOGNE, UNIVEERSITE PICARDIE-JULES VERNE, IAE PARIS 1, IAE CRETEIL, EIMP, STUDIO-MODE







Nos champs de competences

- Insertion professionnelle
- Conseil en developpement personnel et professionnel
- Bilan de competences
- VAE
- Coaching specifique
- Accompagnement a la creation d'entreprise



Pourquoi nous choisir ?

- Nos prestations certifiées
- Notre méthodologie performante
- Notre taux de satisfaction de 94%
- Nos accompagnements intégralement pris en charge
- Nos professionnels qualifiés
- Notre expérience de plus de 25 ans
- Notre charte de qualité et de confidentialité

Chez France Energie Emploi, nous avons l'expérience et la pratique des bilans de compétences et de l'accompagnement au projet professionnel personnalisé **depuis plus de 25 ans**.

Guides par des professionnels qui **cumulent expérience en entreprise et formation dans l'accompagnement des personnes (tous diplômes en psychologie du travail et consultants qualifiés)**.

Les bilans de compétences que nous produisons apportent aux bénéficiaires les éléments concrets attendus et applicables au monde de l'entreprise et du travail.

France Energie Emploi



Statistiques realisees sur les 6 dernieres annees, soit 182 bilans engages (dont 11 en cours) – 97% de reponses

VOTRE % DE SATISFACTION

- Recommanderiez-vous notre centre de bilans de competences ?
OUI a 99,5%
- Impression globale retiree de cette experience ?
IMPRESSION POSITIVE a 98,4%
- **Votre ressenti** quant a la qualite de l'accompagnement ?
« **Le bilan de competences a repondu a mes attentes** » a **97,8%**
« **J'ai apprecie le professionnalisme du conseiller** » a **99,0 %**

VOTRE % DE REALISATION

- **Assiduite**
jusqu'a la conclusion : **99,65 %**
Abandon : **0,35 %**
- **Enquetes metier**
Sur 171 bilans acheves : 170 enquetes realisees,
Soit 99,41%
- **Suivi a 6 mois**
Sur 171 bilans acheves : 169 entretiens de suivis effectues
Soit 98,83%



Où sommes nous ?



Nos bureaux sont situés au 2ème étage de l'immeuble AXA Les Fontaines, **juste devant la sortie du RER A et E, station Val de Fontenay.**

Nous recevons **uniquement sur RDV.**

Accès à l'immeuble :

Pour accéder à nos locaux,

- Vous vous présentez aux **hôtesses d'accueil** de l'immeuble
- Vous recevez un **badge** contre dépôt d'une pièce d'identité
- Nous venons vous guider jusqu'à nos bureaux

Immeuble les fontaines

203/205 rue Carnot 94120 Fontenay sous bois

01 55 12 95 07

06 86 88 81 95

dir.france-energie-emploi@orange.fr

france-energie-emploi@orange.fr

www.france-energie-emploi.com

Pour nous solliciter
01 55 12 95 07

France Energie Emploi



Où sommes nous ?

RER Val de Fontenay

Immeuble Axa, allée des Sablons a Fontenay sous bois

- **Ligne A** : Direction Chessy-Marne la Vallée
- **Ligne E** : Ligne Saint-Lazare-Villiers sur Marne/Tournon

Emprunter la sortie n°4 « Quartier des Alouettes ».

Cette sortie se trouve sur le quai du RER A – Direction Paris

Tout de suite a la sortie du souterrain, l'entrée de l'immeuble se trouve sur votre gauche, face au stationnement Velos.

Bus 118 - 124 – 116 – 122 – 301

Gare routiere – face a la station de RER, sortie principale.

Regagner l'allée des sablons et l'immeuble AXA par le chemin piétons a gauche de la gare RER

Voiture

Autoroute A86 sortie Fontenay centre.

Stationnement gratuit mais difficile au abords de l'immeuble et de la gare RER.

Stationnement possible au parking du Centre commercial Auchan (payant a partir de la 4^{eme} heure)

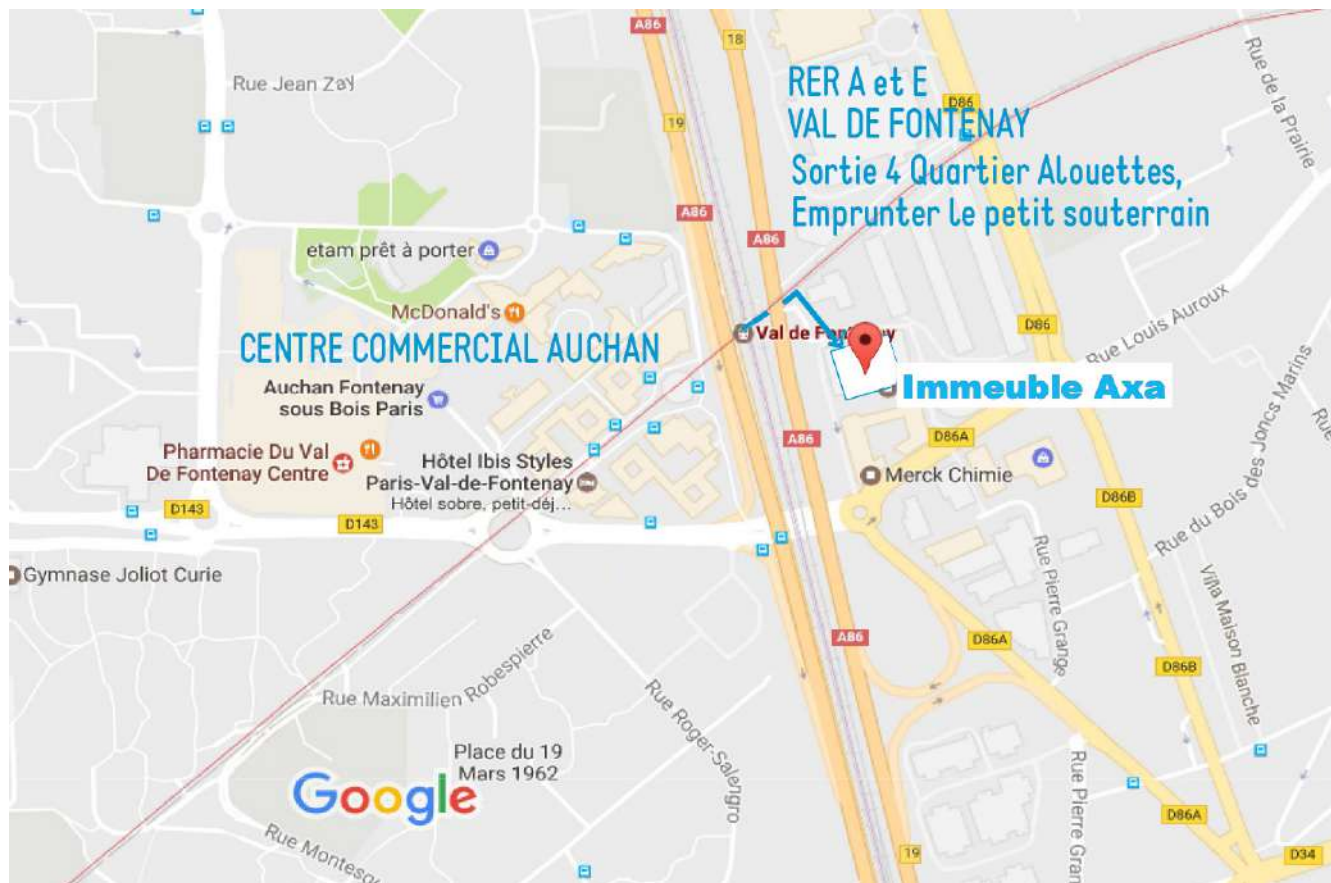
Accès handicapés

L'immeuble est accessible aux personnes à mobilité réduite, soit par l'accès piétons, soit par l'accès parking sous-terrain.

Pour nous solliciter
01 55 12 95 07

France Energie Emploi

Où sommes nous ?



Pour nous solliciter
01 55 12 95 07

France Energie Emploi



Annexe



Les documents suivants sont disponibles sur le site Internet www.france-energie-emploi.com

- Notre charte de qualité
- Notre charte d'engagement spécifique aux prestations d'accompagnement au projet professionnel et de bilans de compétences
- Le cadre juridique du bilan de compétences
- Les Conditions générales de vente
- Le Règlement intérieur